

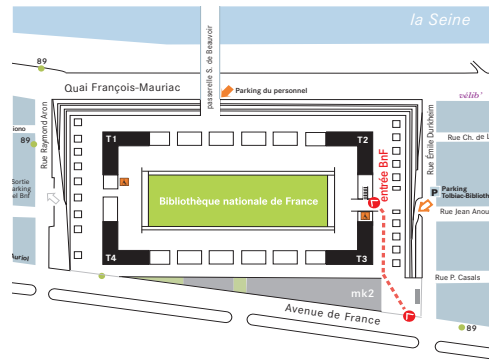
## Renseignements et inscriptions

Quintessence International  
18 avenue Winston Churchill  
94220 Charenton-le-Pont  
Tél : (+33)1 43 78 40 50  
Fax : (+33)1 43 78 78 85  
E-mail : [infos@quintes.fr](mailto:infos@quintes.fr)



Jusqu'au  
30 sept. 2016  
**450 €**

Après le 30 sept. 2016  
**550 €**  
Étudiants  
**250 €**



### Comment accéder à la BNF

#### Métro

Ligne 14, station Bibliothèque François-Mitterrand,  
Ligne 6, station Quai de la gare

#### Autobus

62, 64, 89, 132 et 325

#### Parking

Rue Émile Durkheim

#### Hôtel

Liste des hôtels proches de la BNF sur demande



# THOMMEN Days

**19-20 JANVIER 2017**

BIBLIOTHÈQUE NATIONALE DE FRANCE - PARIS



Nom _____	Prénom _____
Profession _____	
E-mail (pour facturation) _____	Téléphone _____
Adresse _____	
Code postal _____	Ville _____

### THOMMEN Days Jeudi 19 et vendredi 20 janvier 2017

- 450 euros** (avant le 30/09/2016) × \_\_\_\_\_ Place(s) = \_\_\_\_\_ €
- 550 euros** (après le 30/09/2016) × \_\_\_\_\_ Place(s) = \_\_\_\_\_ €
- 250 euros** (étudiant) × \_\_\_\_\_ Place(s) = \_\_\_\_\_ €
- TOTAL TTC à régler = \_\_\_\_\_ €**

Ci-joint mon règlement par :  Carte bancaire  Chèque (libellé à l'ordre de Thommen Medical)

Numéro carte

Expire  Cryptogramme

SIGNATURE OBLIGATOIRE

**VERS L'EXCELLENCE EN IMPLANTOLOGIE**

# VERS L'EXCELLENCE EN IMPLANTOLOGIE



**Sous la présidence  
scientifique de**  
Jean-Louis GIOVANNOLI

**Ueli GRUNDER**  
**Markus HÜRZELER**  
**Mauro MERLI**  
**Konrad MEYENBERG**

**et**  
Sofia AROCA | Dominique AUBAZAC | Franck BONNET  
Jean-Nicolas HASSON | Olivier LE GAC | David NISAND  
Frédéric RAUX | Pascal VALENTINI

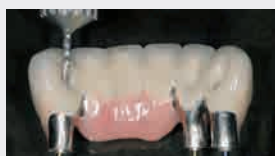
TRADUCTION SIMULTANÉE

## Les critères de choix d'un système



Utiliser un implant qui satisfait aux exigences biologiques et biomécaniques **Konrad MEYENBERG** (Zurich)

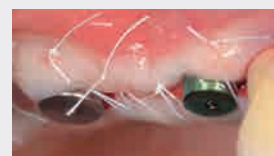
Optimiser la précision dans le positionnement 3D des implants **Jean-Nicolas HASSON** (Mulhouse)



Préférer les suprastructures prothétiques transvissées **Olivier LE GAC** (Agen)

Sélectionner les composants prothétiques adaptés à chaque situation **Konrad MEYENBERG** (Zurich)

## La préservation des tissus



Rationaliser la mise en place des implants : le « all-in-two » **Markus HÜRZELER** (Munich)

Limiter les risques de péri-implantite chez les patients parodontaux **David NISAND** (Paris)



Procéder à un « recouvrement implantaire » **Sofia AROCA** (St-Germain-en-Laye)

Gérer les complications esthétiques autour des implants **Markus HÜRZELER** (Munich)

## Le secteur antérieur



Mesurer les bénéfices esthétiques et les différentes options thérapeutiques **Ueli GRUNDER** (Zurich)

Conduire et valider un projet esthétique **Frédéric RAUX** (Paris)



Savoir anticiper la cicatrisation en implantation immédiate ou différée **Franck BONNET** (Cannes)

Maîtriser les techniques d'augmentation tissulaire dans un but esthétique **Ueli GRUNDER** (Zurich)

## Les secteurs postérieurs



Évaluer les avantages et les limites des techniques de reconstruction osseuse **Mauro MERLI** (Rimini)

Choisir une solution alternative aux greffes osseuses **Dominique AUBAZAC** (Clermont-Ferrand)



Prévenir les complications de la greffe de sinus maxillaire **Pascal VALENTINI** (Corte)

Aborder les situations cliniques les plus complexes **Mauro MERLI** (Rimini)